

## 燈 具 實 物 照 片



Light Output Ratio:	61.9%	
Luminaire Power:	28.04 W	
SHR Nominal:	0.50	Calculated using the TM5
SHR Maximum:	0.70	fine grid method.

C角度范围: 0度 - 360度  
 C角度间隔: 30.0度  
 测试速度: 快速  
 环境温度: 25.3℃  
 测试人员: zoe  
 测试日期: 2024-7-29

Y角度范围: 0度 - 180度  
 Y角度间隔: 1.0度  
 测试系统: 远方(EVERFINE)GO-SPEX500\_V1 系统 V2.00.461  
 环境湿度: 65.0%  
 测试距离: 3.160米 [K=1.0000]  
 备注: LAMP: BXRE-30G2000-C-83 Ra:90  
 LENS: PM-1083B 36R  
 DRIVER: PUP40A-1WMC-850 700mA  
 30minutes warm-up

## 灯具配光曲线及特征面照片

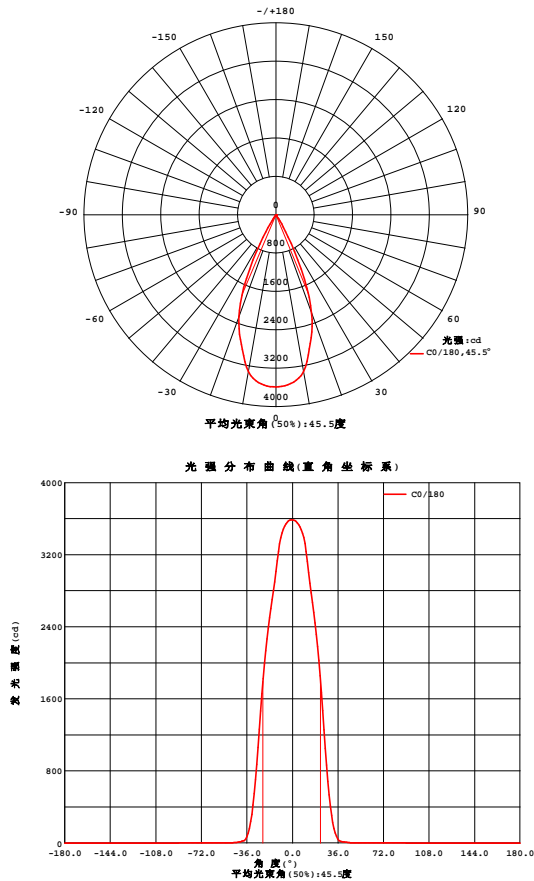


Fig. C0/C180

C角度范围: 0度 - 360度  
C角度间隔: 30.0度  
测试速度: 快速  
环境温度: 25.3℃  
测试人员: zoe  
测试日期: 2024-7-29

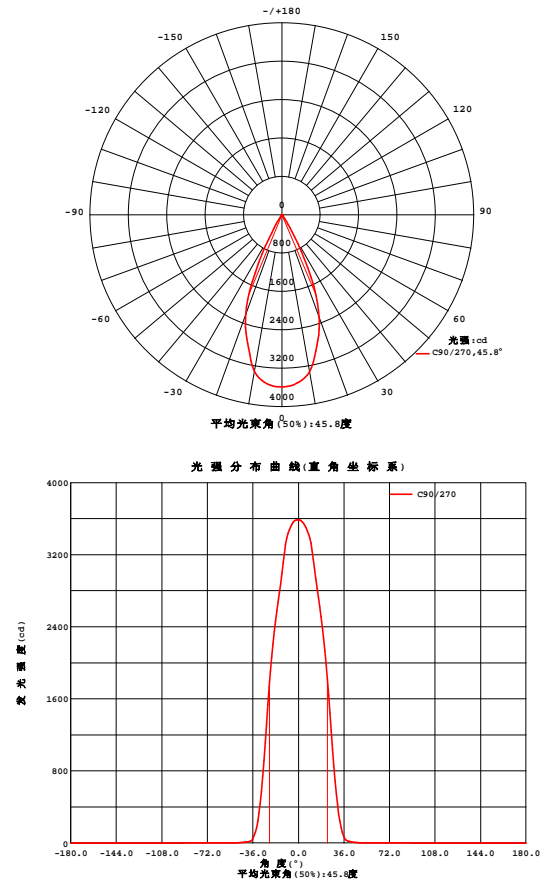


Fig. C90/C270

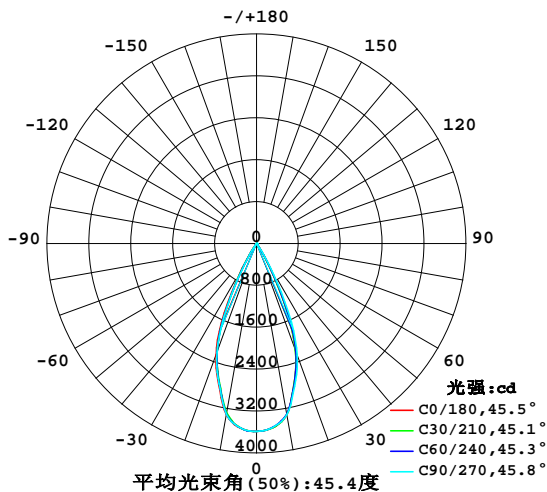
Y角度范围: 0度 - 180度  
Y角度间隔: 1.0度  
测试系统: 远方(EVERFINE)GO-SPEX500\_V1系统 V2.00.461  
环境湿度: 65.0%  
测试距离: 3.160米 [K=1.0000]  
备注: LAMP: BXRE-30G2000-C-83 Ra: 90  
LENS: PM-1083B 36R  
DRIVER: PUP40A-1WMC-850 700mA  
30minutes warm-up

## 室内灯具光度数据

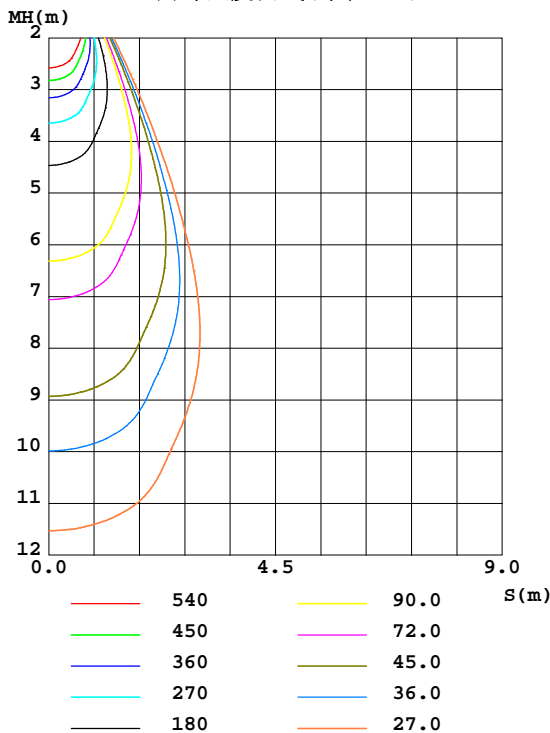
实测参数: U:120.00V I:0.2357A P:28.042W PF:0.9901 Freq:59.98Hz 实检光通: 2916.19x1 lm		
灯具名称: 2318.166-ACOT-84-AM	灯具类型:	灯具重量:
灯具规格: 3000K	外型尺寸:	测试编号: 2407290961
制造厂商: RISE	发光口面: 0.001734065m <sup>2</sup>	遮光角:

光源数据		光度数据				光效: 64.33 lm/W
型号	Bridgelux	峰值光强(cd)	3587	S/MH(C0/180)	0.70	
标称功率(W)	28	灯具效率(%)	61.9	S/MH(C90/270)	0.68	
额定电源电压(V)	120	总光通量(lm)	1803.9	η UP,DN(C0-180)	0.0,31.3	
额定光通量(lm)	2916.19	CIE分类	直接	η UP,DN(C180-360)	0.0,30.6	
灯具内光源数(只)	1	上射光通比(%)	0.0	CIBSE SHR NOM	0.50	
实测电源电压(V)	120	下射光通比(%)	61.9	CIBSE SHR MAX	0.70	

室内灯具配光曲线



空间等照度曲线(单位:lx)



C角度范围: 0度 - 360度  
C角度间隔: 30.0度  
测试速度: 快速  
环境温度: 25.3℃  
测试人员: zoe  
测试日期: 2024-7-29

Y角度范围: 0度 - 180度  
Y角度间隔: 1.0度  
测试系统: 远方(EVERFINE)GO-SPEX500\_V1系统 V2.00.461  
环境湿度: 65.0%  
测试距离: 3.160米 [K=1.0000]  
备注: LAMP:BXRE-30G2000-C-83 Ra:90  
LENS:PM-1083B 36R  
DRIVER: PUP40A-1WMC-850 700mA  
30minutes warm-up

## 灯具环带光通量

环带光通量:

$\gamma$	C0	C45	C90	C135	C180	C225	C270	C315	$\gamma(^{\circ})$	环	总	%lum, lamp
10	3324	3318	3327	3333	3321	3295	3314	3301	0- 10	330.7	330.7	18.3, 11.3
20	2179	2190	2274	2330	2264	2203	2211	2202	10- 20	775.1	1106	61.3, 37.9
30	411.4	451.2	544.0	598.0	550.0	479.9	439.8	427.1	20- 30	605.1	1711	94.8, 58.7
40	13.98	17.22	20.19	19.95	17.79	14.95	13.46	12.61	30- 40	87.26	1798	99.7, 61.7
50	1.100	1.214	1.476	1.550	1.331	1.242	1.210	1.081	40- 50	4.773	1803	99.9, 61.8
60	0.3420	0.3457	0.3772	0.3840	0.3735	0.3571	0.3477	0.3348	50- 60	0.5531	1803	100, 61.8
70	0.1755	0.1619	0.1845	0.1850	0.1899	0.1779	0.1756	0.1605	60- 70	0.2457	1804	100, 61.9
80	0.1101	0.0880	0.1011	0.0992	0.1174	0.0962	0.0944	0.0875	70- 80	0.1409	1804	100, 61.9
90	0	0	0	0	0	0	0	0	80- 90	0.0591	1804	100, 61.9
100	0	0	0	0	0	0	0	0	90-100	0	1804	100, 61.9
110	0	0	0	0	0	0	0	0	100-110	0	1804	100, 61.9
120	0	0	0	0	0	0	0	0	110-120	0	1804	100, 61.9
130	0	0	0	0	0	0	0	0	120-130	0	1804	100, 61.9
140	0	0	0	0	0	0	0	0	130-140	0	1804	100, 61.9
150	0	0	0	0	0	0	0	0	140-150	0	1804	100, 61.9
160	0	0	0	0	0	0	0	0	150-160	0	1804	100, 61.9
170	0	0	0	0	0	0	0	0	160-170	0	1804	100, 61.9
180	0	0	0	0	0	0	0	0	170-180	0	1804	100, 61.9
单位: $^{\circ}$	光强: cd									单位: lm		

C角度范围: 0度 - 360度  
 C角度间隔: 30.0度  
 测试速度: 快速  
 环境温度: 25.3℃  
 测试人员: zoe  
 测试日期: 2024-7-29

$\gamma$ 角度范围: 0度 - 180度  
 $\gamma$ 角度间隔: 1.0度  
 测试系统: 远方(EVERFINE)GO-SPEX500\_V1 系统 V2.00.461  
 环境湿度: 65.0%  
 测试距离: 3.160米 [K=1.0000]  
 备注: LAMP: BXRE-30G2000-C-83 Ra: 90  
 LENS: PM-1083B 36R  
 DRIVER: PUP40A-1WMC-850 700mA  
 30minutes warm-up

## 灯具亮度限制曲线

实测参数: U:120.00V I:0.2357A P:28.042W PF:0.9901 Freq:59.98Hz  
实检光通: 2916.19x1 lm

灯具名称: 2318.166-ACOT-84-AM

灯具类型:

灯具重量:

灯具规格: 3000K

外型尺寸:

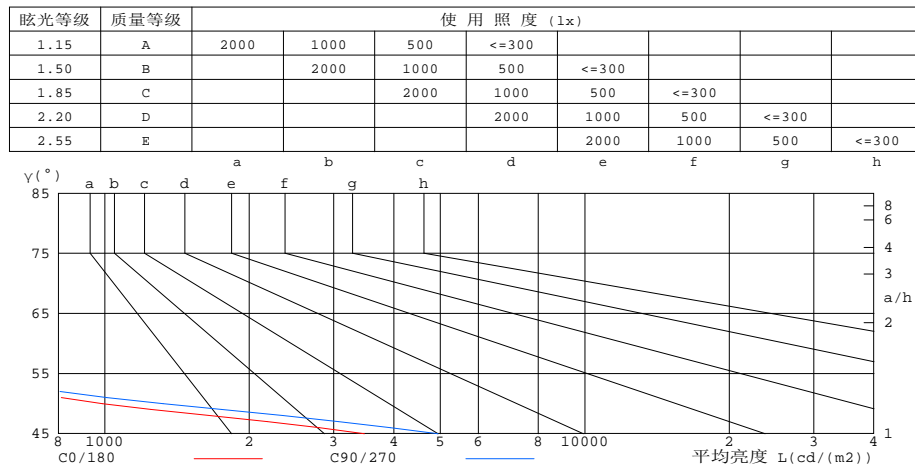
测试编号: 2407290961

制造厂商: RISE

发光口面: 0.001734065m<sup>2</sup>

遮光角:

有光侧边灯具的亮度限制曲线



平均亮度值 cd/(m2)		
γ(°)	C0/180	C90/270
85	466	402
80	366	336
75	311	312
70	296	311
65	319	342
60	395	435
55	545	594
50	988	1324
45	3476	4948

c角度范围: 0度 - 360度  
c角度间隔: 30.0度  
测试速度: 快速  
环境温度: 25.3℃  
测试人员: zoe  
测试日期: 2024-7-29

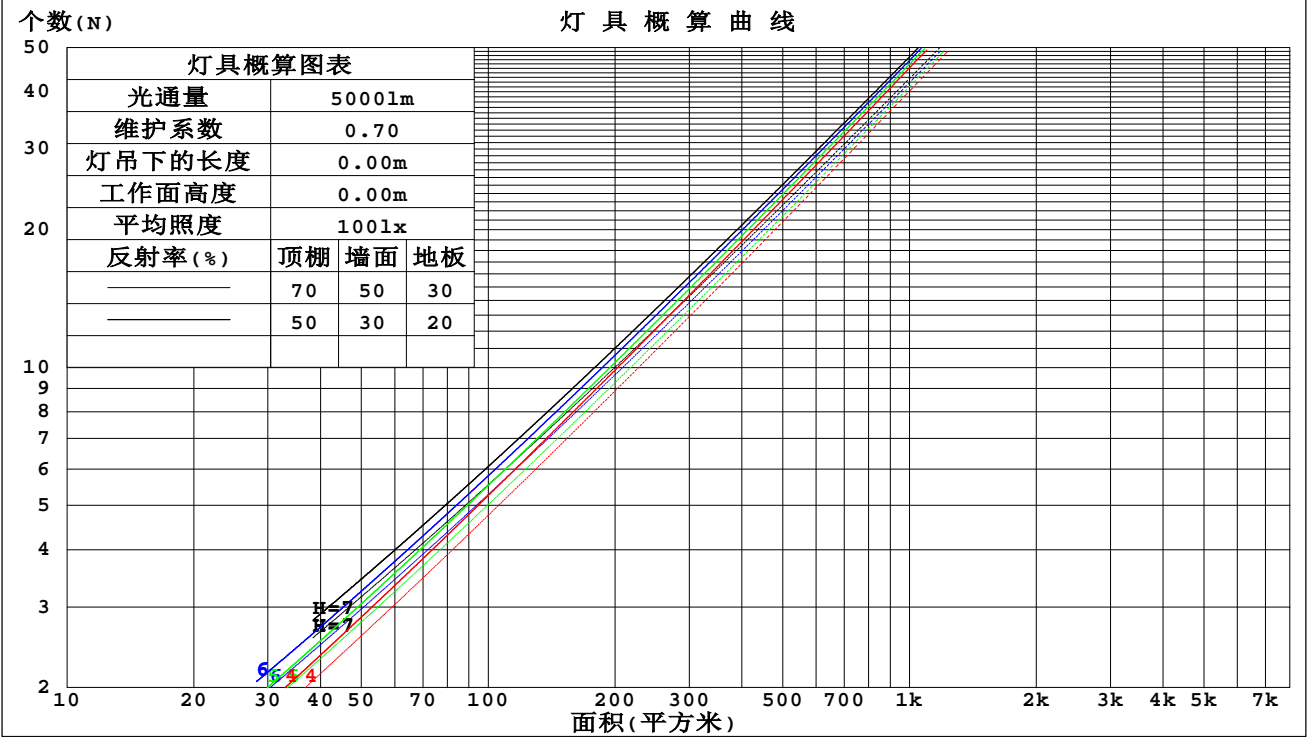
γ角度范围: 0度 - 180度  
γ角度间隔: 1.0度  
测试系统: 远方(EVERFINE)GO-SPEX500\_V1系统 V2.00.461  
环境湿度: 65.0%  
测试距离: 3.160米 [K=1.0000]  
备注: LAMP: BXRE-30G2000-C-83 Ra: 90  
LENS: PM-1083B 36R  
DRIVER: PUP40A-1WMC-850 700mA  
30minutes warm-up



工作面利用系数和灯具概算曲线

实测参数: U:120.00V I:0.2357A P:28.042W PF:0.9901 Freq:59.98Hz			实检光通: 2916.19x1 lm		
灯具名称: 2318.166-ACOT-84-AM		灯具类型:		灯具重量:	
灯具规格: 3000K		外型尺寸:		测试编号: 2407290961	
制造厂商: RISE		发光口面: 0.001734065m2		遮光角:	

顶棚	80%			70%			50%			30%			10%			0
墙面	50%	30%	10%	50%	30%	10%	50%	30%	10%	50%	30%	10%	50%	30%	10%	0
地板	20%			20%			20%			20%			20%			0
室空间比	工 作 面 利 用 系 数															
0.0	.74	.74	.74	.72	.72	.72	.69	.69	.69	.66	.66	.66	.63	.63	.63	.62
1.0	.69	.68	.67	.68	.67	.66	.66	.65	.64	.63	.63	.62	.61	.61	.60	.59
2.0	.66	.64	.62	.65	.63	.61	.63	.61	.60	.61	.60	.58	.59	.58	.57	.56
3.0	.62	.60	.58	.61	.59	.57	.60	.58	.56	.58	.57	.55	.57	.56	.55	.54
4.0	.59	.56	.54	.59	.56	.54	.57	.55	.53	.56	.54	.53	.55	.53	.52	.51
5.0	.56	.53	.51	.56	.53	.51	.55	.52	.51	.54	.52	.50	.53	.51	.50	.49
6.0	.54	.51	.49	.53	.51	.49	.53	.50	.48	.52	.50	.48	.51	.49	.48	.47
7.0	.52	.49	.46	.51	.48	.46	.50	.48	.46	.50	.48	.46	.49	.47	.46	.45
8.0	.49	.46	.44	.49	.46	.44	.48	.46	.44	.48	.46	.44	.47	.45	.44	.43
9.0	.47	.44	.42	.47	.44	.42	.47	.44	.42	.46	.44	.42	.46	.43	.42	.41
10.0	.45	.43	.41	.45	.42	.41	.45	.42	.40	.44	.42	.40	.44	.42	.40	.40



c角度范围: 0度 - 360度  
c角度间隔: 30.0度  
测试速度: 快速  
环境温度: 25.3℃  
测试人员: zoe  
测试日期: 2024-7-29

γ角度范围: 0度 - 180度  
γ角度间隔: 1.0度  
测试系统: 远方(EVERFINE)GO-SPEX500\_V1系统 V2.00.461  
环境湿度: 65.0%  
测试距离: 3.160米 [K=1.0000]  
备注: LAMP:BXRE-30G2000-C-83 Ra:90  
LENS:PM-1083B 36R  
DRIVER: PUP40A-1WMC-850 700mA  
30minutes warm-up

## 墙面和天花板利用系数

实测参数: U:120.00V I:0.2357A P:28.042W PF:0.9901 Freq:59.98Hz 实检光通: 2916.19x1 lm								
灯具名称: 2318.166-ACOT-84-AM				灯具类型:			灯具重量:	
灯具规格: 3000K				外型尺寸:			测试编号: 2407290961	
制造厂商: RISE				发光口面: 0.001734065m <sup>2</sup>			遮光角:	

顶棚	80%			70%			50%			30%			10%			0
墙面	50%	30%	10%	50%	30%	10%	50%	30%	10%	50%	30%	10%	50%	30%	10%	0
地板	20%			20%			20%			20%			20%			0
室空间比	墙 壁 面 利 用 系 数															
0.0																
1.0	.094	.053	.017	.090	.051	.016	.082	.047	.015	.075	.043	.014	.068	.040	.013	
2.0	.088	.048	.015	.085	.047	.014	.078	.043	.014	.072	.041	.013	.067	.038	.012	
3.0	.083	.044	.013	.080	.043	.013	.075	.040	.012	.070	.038	.012	.065	.036	.011	
4.0	.079	.041	.012	.076	.040	.012	.071	.038	.011	.067	.036	.011	.063	.034	.010	
5.0	.075	.038	.011	.073	.037	.011	.069	.036	.011	.065	.034	.010	.061	.033	.010	
6.0	.071	.036	.010	.069	.035	.010	.066	.034	.010	.063	.033	.010	.060	.031	.009	
7.0	.068	.034	.010	.066	.033	.009	.063	.032	.009	.061	.031	.009	.058	.030	.009	
8.0	.065	.032	.009	.064	.031	.009	.061	.031	.009	.059	.030	.009	.056	.029	.008	
9.0	.063	.030	.008	.061	.030	.008	.059	.029	.008	.057	.028	.008	.055	.028	.008	
10.0	.060	.029	.008	.059	.029	.008	.057	.028	.008	.055	.027	.008	.053	.027	.008	

顶棚	80%			70%			50%			30%			10%			0
墙面	50%	30%	10%	50%	30%	10%	50%	30%	10%	50%	30%	10%	50%	30%	10%	0
地板	20%			20%			20%			20%			20%			0
室空间比	天花板利用系数															
0.0	.118	.118	.118	.101	.101	.101	.069	.069	.069	.039	.039	.039	.013	.013	.013	
1.0	.105	.097	.091	.090	.084	.078	.061	.058	.054	.035	.033	.031	.011	.011	.010	
2.0	.094	.082	.072	.081	.071	.062	.055	.049	.043	.032	.028	.025	.010	.009	.008	
3.0	.086	.070	.058	.073	.061	.050	.050	.042	.035	.029	.025	.021	.009	.008	.007	
4.0	.078	.061	.047	.067	.053	.041	.046	.037	.029	.027	.021	.017	.009	.007	.006	
5.0	.072	.053	.039	.062	.046	.034	.043	.032	.024	.025	.019	.014	.008	.006	.005	
6.0	.067	.047	.033	.058	.041	.029	.040	.029	.020	.023	.017	.012	.007	.006	.004	
7.0	.063	.042	.028	.054	.037	.024	.037	.026	.017	.022	.015	.010	.007	.005	.003	
8.0	.059	.038	.024	.051	.033	.021	.035	.023	.015	.021	.014	.009	.007	.005	.003	
9.0	.056	.035	.021	.048	.030	.018	.033	.021	.013	.019	.013	.008	.006	.004	.003	
10.0	.053	.032	.018	.046	.028	.016	.032	.020	.011	.019	.012	.007	.006	.004	.002	

C角度范围: 0度 - 360度  
 C角度间隔: 30.0度  
 测试速度: 快速  
 环境温度: 25.3℃  
 测试人员: zoe  
 测试日期: 2024-7-29

γ角度范围: 0度 - 180度  
 γ角度间隔: 1.0度  
 测试系统: 远方(EVERFINE)GO-SPEX500\_V1系统 V2.00.461  
 环境湿度: 65.0%  
 测试距离: 3.160米 [K=1.0000]  
 备注: LAMP:BXRE-30G2000-C-83 Ra:90  
 LENS:PM-1083B 36R  
 DRIVER: PUP40A-1WMC-850 700mA  
 30minutes warm-up

UGR(Unified Glare Rating)数据表

实测参数: U:120.00V I:0.2357A P:28.042W PF:0.9901 Freq:59.98Hz 实检光通: 2916.19x1 lm												
灯具名称: 2318.166-ACOT-84-AM					灯具类型:			灯具重量:				
灯具规格: 3000K					外型尺寸:			测试编号: 2407290961				
制造厂商: RISE					发光口面: 0.001734065m2			遮光角:				
反射比:	天花板	0.7	0.7	0.5	0.5	0.3	0.7	0.7	0.5	0.5	0.3	
	墙面	0.5	0.3	0.5	0.3	0.3	0.5	0.3	0.5	0.3	0.3	
	工作面	0.2	0.2	0.2	0.2	0.2	0.2	0.2	0.2	0.2	0.2	
房间尺寸		横向(Viewed crosswise)					纵向(Viewed endwise)					
x = 2H y = 2H	2H	9.0	9.8	9.2	9.9	10.1	11.0	11.8	11.2	11.9	12.1	
	3H	8.9	9.6	9.1	9.7	9.9	10.8	11.5	11.1	11.7	11.9	
	4H	8.8	9.4	9.0	9.6	9.9	10.8	11.4	11.0	11.6	11.9	
	6H	8.7	9.3	9.0	9.5	9.8	10.7	11.3	11.0	11.5	11.8	
	8H	8.6	9.2	8.9	9.5	9.7	10.6	11.2	10.9	11.5	11.7	
	12H	8.6	9.2	8.9	9.4	9.7	10.6	11.2	10.9	11.4	11.7	
	4H	2H	8.8	9.4	9.0	9.6	9.9	10.8	11.4	11.0	11.6	11.9
		3H	8.6	9.2	8.9	9.4	9.7	10.6	11.2	10.9	11.4	11.7
		4H	8.5	9.0	8.8	9.3	9.6	10.5	11.0	10.8	11.3	11.6
		6H	8.4	8.9	8.8	9.2	9.5	10.4	10.9	10.8	11.2	11.5
		8H	8.3	8.8	8.7	9.1	9.5	10.3	10.8	10.7	11.1	11.5
		12H	8.3	8.7	8.7	9.1	9.4	10.3	10.7	10.7	11.0	11.4
8H	4H	8.3	8.8	8.7	9.1	9.5	10.3	10.8	10.7	11.1	11.5	
	6H	8.2	8.6	8.7	9.0	9.4	10.2	10.6	10.6	11.0	11.4	
	8H	8.2	8.5	8.6	8.9	9.4	10.2	10.5	10.6	10.9	11.3	
	12H	8.1	8.4	8.6	8.8	9.3	10.1	10.4	10.6	10.8	11.3	
12H	4H	8.3	8.7	8.7	9.1	9.4	10.3	10.7	10.7	11.0	11.4	
	6H	8.2	8.5	8.6	8.9	9.4	10.2	10.5	10.6	10.9	11.3	
	8H	8.1	8.4	8.6	8.8	9.3	10.1	10.4	10.6	10.8	11.3	
不同间隔布灯时,观察者位置引起的UGR变化(CIE Pub.117):												
S = 1.0H		+ 3.8 / -12.7					+ 5.0 / -14.8					
1.5H		+ 6.4 / -11.9					+ 7.7 / -13.9					
2.0H		+ 6.6 / - 4.1					+ 7.7 / - 5.3					

依据CIE Pub.117计算, 2916lm光源光通表格中的数据需要进行修正( $8\log(F/F_0) = 3.7$ )。  
出光口面积: 0.00173407 m<sup>2</sup>

C角度范围: 0度 - 360度  
C角度间隔: 30.0度  
测试速度: 快速  
环境温度: 25.3℃  
测试人员: zoe  
测试日期: 2024-7-29

γ角度范围: 0度 - 180度  
γ角度间隔: 1.0度  
测试系统: 远方(EVERFINE)GO-SPEX500\_V1系统 V2.00.461  
环境湿度: 65.0%  
测试距离: 3.160米 [K=1.0000]  
备注: LAMP: BXRE-30G2000-C-83 Ra: 90  
LENS: PM-1083B 36R  
DRIVER: PUP40A-1WMC-850 700mA  
30minutes warm-up



## UF利用系数表

实测参数: U:120.00V I:0.2357A P:28.042W PF:0.9901 Freq:59.98Hz 实检光通: 2916.19x1 lm		
灯具名称: 2318.166-ACOT-84-AM	灯具类型:	灯具重量:
灯具规格: 3000K	外型尺寸:	测试编号: 2407290961
制造厂商: RISE	发光口面: 0.001734065m <sup>2</sup>	遮光角:

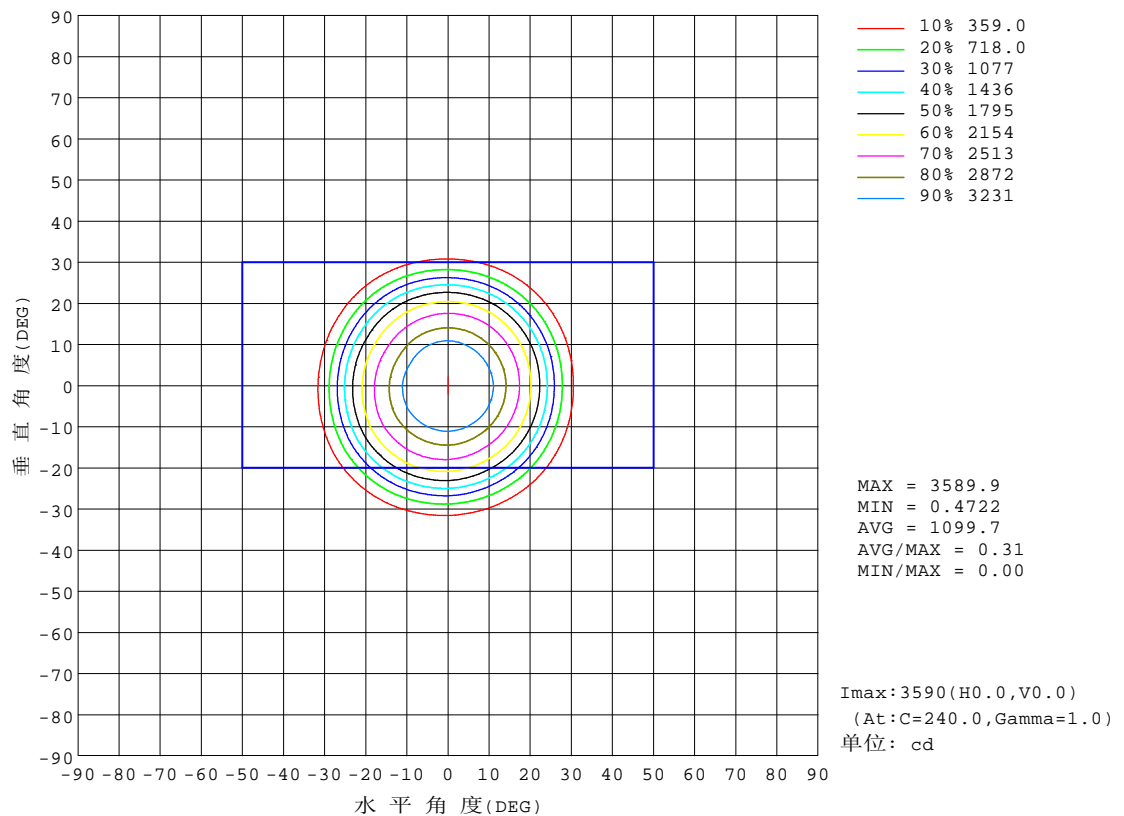
反 射 比 / REFLECTANCE										
天花板	0.8	0.8	0.8	0.7	0.7	0.7	0.5	0.5	0.5	0
墙壁	0.7	0.5	0.3	0.7	0.5	0.3	0.7	0.5	0.3	0
工作面	0.2	0.2	0.2	0.2	0.2	0.2	0.2	0.2	0.2	0
室形指数	利用系数 UTILIZATION FACTORS(%) $k(RI) \times RCR = 5$									
$k = 0.60$	57	53	51	56	53	51	56	53	51	49
0.80	61	58	56	60	57	56	60	57	55	53
1.00	63	60	58	63	60	58	62	60	58	55
1.25	65	62	61	65	62	60	63	61	60	57
1.50	67	64	62	66	64	62	65	63	61	59
2.00	68	66	64	67	65	63	66	64	63	60
2.50	69	67	65	68	66	65	66	65	63	60
3.00	70	68	66	69	67	66	67	65	64	61
4.00	71	69	68	70	68	67	67	66	66	61
5.00	72	70	69	70	69	68	68	67	67	62
ROOM INDEX	UF(总)									UF(直接)
依据标准文件 DIN EN 13032-2 2004			悬挂灯				安装距高比 SHRNOM = 1.25			

C角度范围: 0度 - 360度  
C角度间隔: 30.0度  
测试速度: 快速  
环境温度: 25.3℃  
测试人员: zoe  
测试日期: 2024-7-29

Y角度范围: 0度 - 180度  
Y角度间隔: 1.0度  
测试系统: 远方(EVERFINE)GO-SPEX500\_V1 系统 V2.00.461  
环境湿度: 65.0%  
测试距离: 3.160米 [K=1.0000]  
备注: LAMP: BXRE-30G2000-C-83 Ra: 90  
LENS: PM-1083B 36R  
DRIVER: PUP40A-1WMC-850 700mA  
30minutes warm-up

## 灯具等光强曲线

实测参数: U:120.00V I:0.2357A P:28.042W PF:0.9901 Freq:59.98Hz 实检光通: 2916.19x1 lm		
灯具名称: 2318.166-ACOT-84-AM	灯具类型:	灯具重量:
灯具规格: 3000K	外型尺寸:	测试编号: 2407290961
制造厂商: RISE	发光口面: 0.001734065m <sup>2</sup>	遮光角:



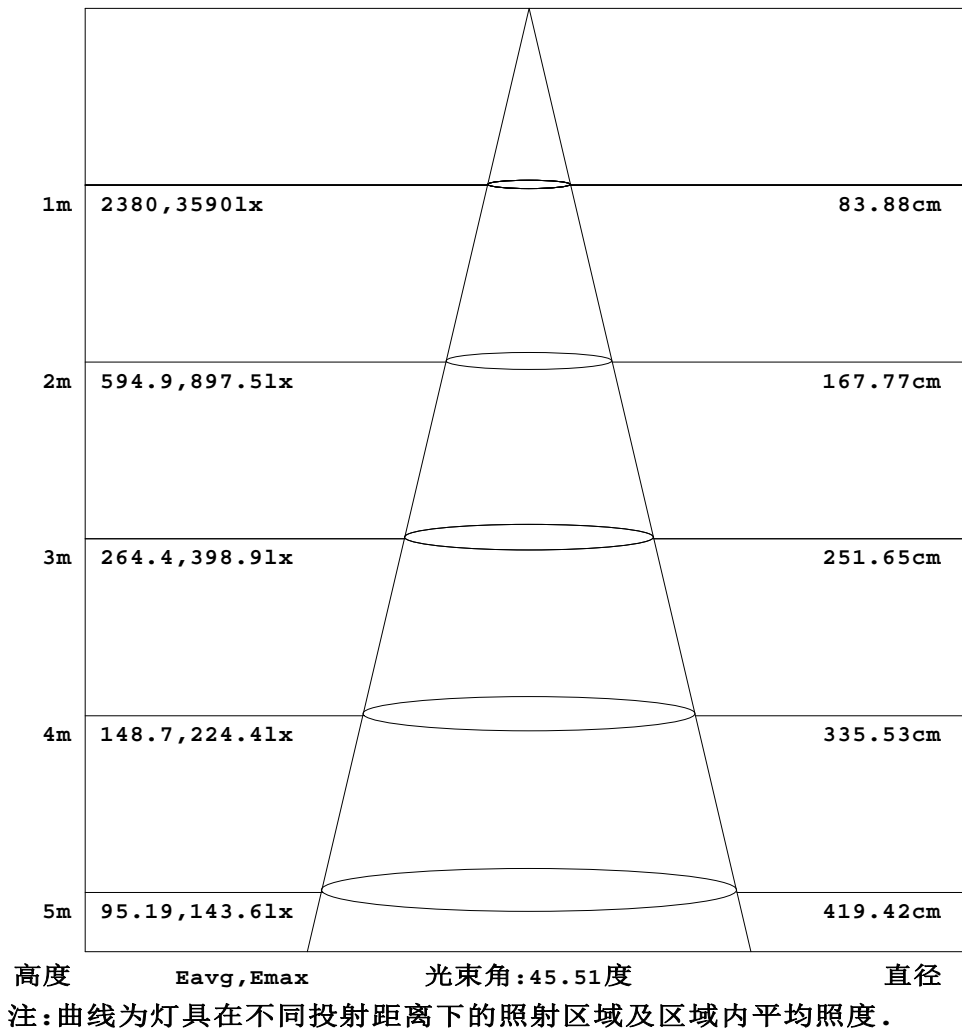
C角度范围: 0度 - 360度  
C角度间隔: 30.0度  
测试速度: 快速  
环境温度: 25.3℃  
测试人员: zoe  
测试日期: 2024-7-29

γ角度范围: 0度 - 180度  
γ角度间隔: 1.0度  
测试系统: 远方(EVERFINE)GO-SPEX500\_V1系统 V2.00.461  
环境湿度: 65.0%  
测试距离: 3.160米 [K=1.0000]  
备注: LAMP: BXRE-30G2000-C-83 Ra: 90  
LENS: PM-1083B 36R  
DRIVER: PUP40A-1WMC-850 700mA  
30minutes warm-up

## 灯具有效平均照度图

实测参数: U:120.00V I:0.2357A P:28.042W PF:0.9901 Freq:59.98Hz 实检光通: 2916.19x1 lm		
灯具名称: 2318.166-ACOT-84-AM	灯具类型:	灯具重量:
灯具规格: 3000K	外型尺寸:	测试编号: 2407290961
制造厂商: RISE	发光口面: 0.001734065m <sup>2</sup>	遮光角:

光通输出:1347 lm

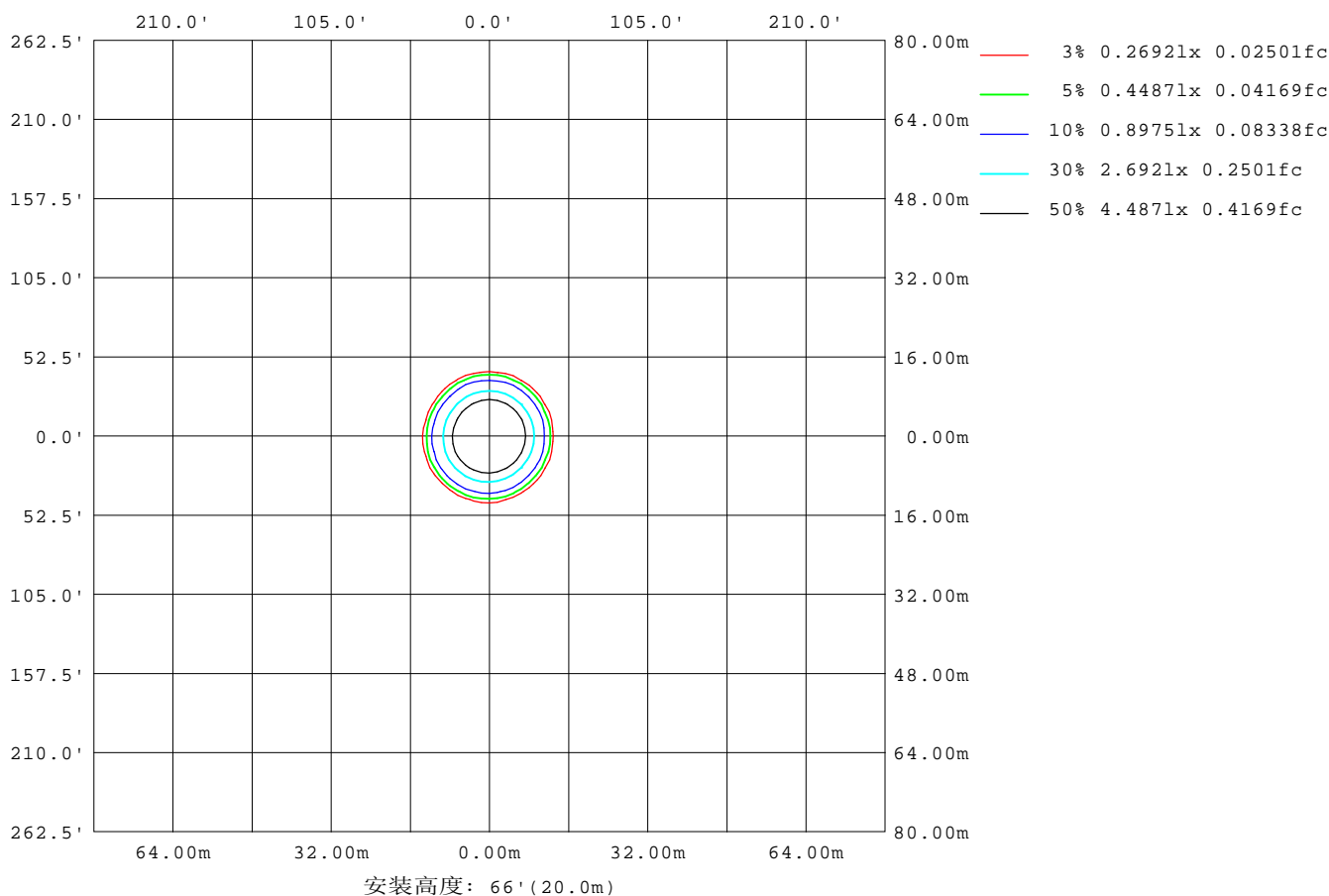


C角度范围: 0度 - 360度  
C角度间隔: 30.0度  
测试速度: 快速  
环境温度: 25.3℃  
测试人员: zoe  
测试日期: 2024-7-29

γ角度范围: 0度 - 180度  
γ角度间隔: 1.0度  
测试系统: 远方(EVERFINE)GO-SPEX500\_V1系统 V2.00.461  
环境湿度: 65.0%  
测试距离: 3.160米 [K=1.0000]  
备注: LAMP: BXRE-30G2000-C-83 Ra: 90  
LENS: PM-1083B 36R  
DRIVER: PUP40A-1WMC-850 700mA  
30minutes warm-up

## 平面等照度曲线

实测参数: U:120.00V I:0.2357A P:28.042W PF:0.9901 Freq:59.98Hz 实检光通: 2916.19x1 lm		
灯具名称: 2318.166-ACOT-84-AM	灯具类型:	灯具重量:
灯具规格: 3000K	外型尺寸:	测试编号: 2407290961
制造厂商: RISE	发光口面: 0.001734065m <sup>2</sup>	遮光角:



C角度范围: 0度 - 360度  
C角度间隔: 30.0度  
测试速度: 快速  
环境温度: 25.3℃  
测试人员: zoe  
测试日期: 2024-7-29

Y角度范围: 0度 - 180度  
Y角度间隔: 1.0度  
测试系统: 远方(EVERFINE)GO-SPEX500\_V1系统 V2.00.461  
环境湿度: 65.0%  
测试距离: 3.160米 [K=1.0000]  
备注: LAMP: BXRE-30G2000-C-83 Ra: 90  
LENS: PM-1083B 36R  
DRIVER: PUP40A-1WMC-850 700mA  
30minutes warm-up

## LED筒灯平均亮度报告

实测参数: U:120.00V I:0.2357A P:28.042W PF:0.9901 Freq:59.98Hz 实检光通: 2916.19x1 lm		
灯具名称: 2318.166-ACOT-84-AM	灯具类型:	灯具重量:
灯具规格: 3000K	外型尺寸:	测试编号: 2407290961
制造厂商: RISE	发光口面: 0.001734065m <sup>2</sup>	遮光角:

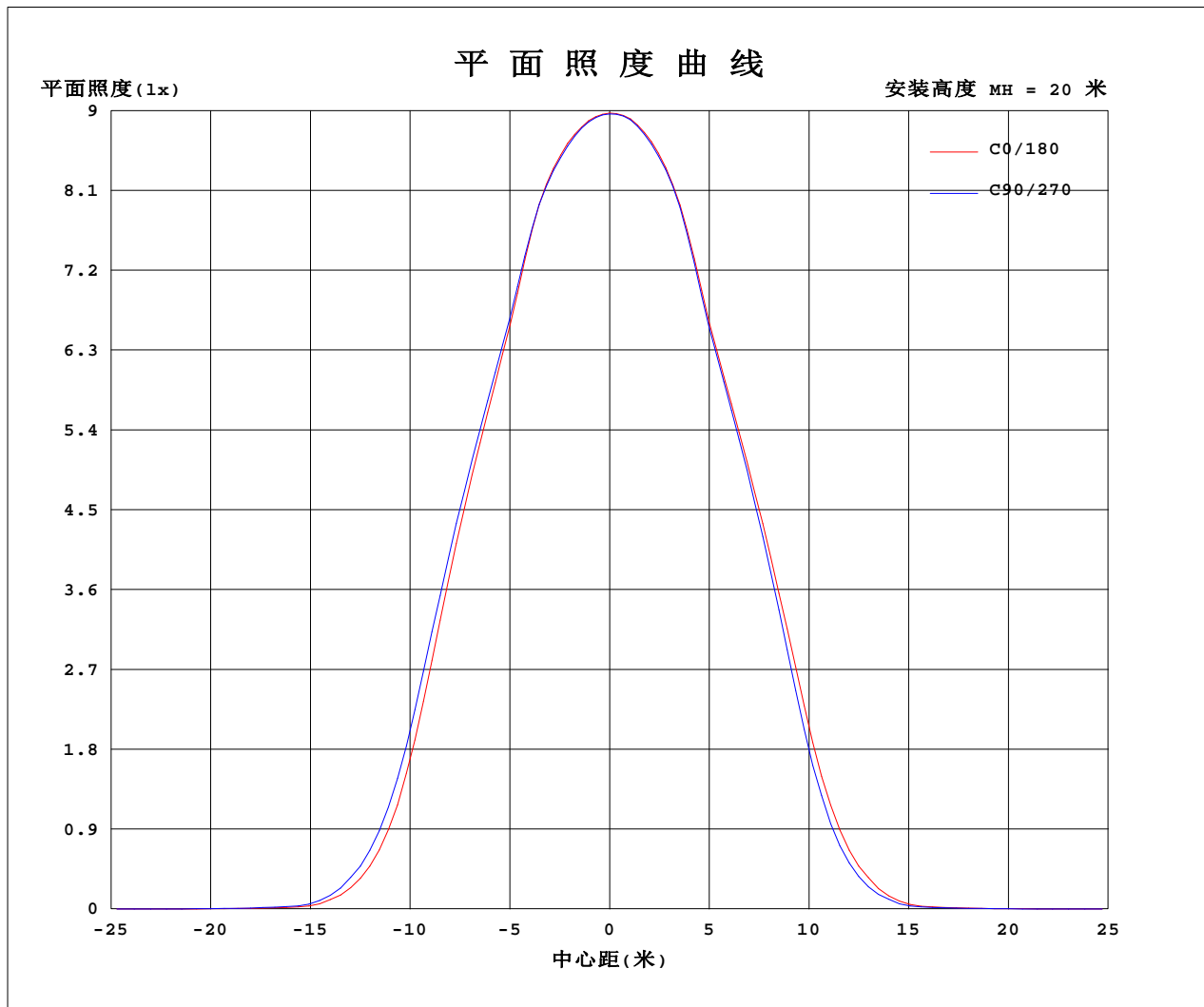
平均亮度	数值(cd/m <sup>2</sup> )
L横(65)av	334
L横(75)av	322
L横(85)av	479
L纵(65)av	333
L纵(75)av	308
L纵(85)av	394
L45(65)av	324
L45(75)av	282
L45(85)av	300

注:依据标准 GB/T 29293-2012 计算

C角度范围: 0度 - 360度  
 C角度间隔: 30.0度  
 测试速度: 快速  
 环境温度: 25.3℃  
 测试人员: zoe  
 测试日期: 2024-7-29

Y角度范围: 0度 - 180度  
 Y角度间隔: 1.0度  
 测试系统: 远方(EVERFINE)GO-SPEX500\_V1系统 V2.00.461  
 环境湿度: 65.0%  
 测试距离: 3.160米 [K=1.0000]  
 备注: LAMP: BXRE-30G2000-C-83 Ra:90  
 LENS: PM-1083B 36R  
 DRIVER: PUP40A-1WMC-850 700mA  
 30minutes warm-up

## 平面照度曲线



C角度范围: 0度 - 360度  
C角度间隔: 30.0度  
测试速度: 快速  
环境温度: 25.3℃  
测试人员: zoe  
测试日期: 2024-7-29

γ角度范围: 0度 - 180度  
γ角度间隔: 1.0度  
测试系统: 远方(EVERFINE)GO-SPEX500\_V1系统 V2.00.461  
环境湿度: 65.0%  
测试距离: 3.160米 [K=1.0000]  
备注: LAMP: BXRE-30G2000-C-83 Ra: 90  
LENS: PM-1083B 36R  
DRIVER: PUP40A-1WMC-850 700mA  
30minutes warm-up



光 强 分 布 数 据 表 格

实测参数: U:120.00V I:0.2357A P:28.042W PF:0.9901 Freq:59.98Hz 实检光通: 2916.19x1 lm		
灯具名称: 2318.166-ACOT-84-AM	灯具类型:	灯具重量:
灯具规格: 3000K	外型尺寸:	测试编号: 2407290961
制造厂商: RISE	发光口面: 0.001734065m2	遮光角:

表--1														单位: cd				
C(DEG) γ (DEG)	0	30	60	90	120	150	180	210	240	270	300	330						
0	3587	3587	3587	3587	3587	3587	3587	3587	3587	3587	3587	3587						
5	3532	3533	3525	3526	3532	3540	3539	3535	3537	3535	3528	3528						
10	3324	3322	3314	3327	3326	3339	3321	3283	3307	3314	3298	3305						
15	2777	2775	2785	2824	2835	2841	2798	2745	2761	2775	2777	2775						
20	2179	2178	2201	2274	2325	2334	2264	2199	2206	2211	2214	2190						
25	1257	1282	1325	1442	1503	1534	1465	1382	1368	1325	1304	1269						
30	411	433	470	544	590	606	550	490	470	440	435	419						
35	77.7	81.4	93.5	113	123	127	108	88.7	83.5	81.8	74.4	76.3						
40	14.0	16.1	18.4	20.2	19.4	20.5	17.8	15.5	14.4	13.5	12.8	12.4						
45	4.26	4.72	5.35	6.07	5.75	6.01	5.30	4.88	4.33	4.51	4.41	4.00						
50	1.10	1.15	1.28	1.48	1.53	1.57	1.33	1.21	1.27	1.21	1.19	0.98						
55	0.54	0.55	0.57	0.59	0.60	0.59	0.57	0.55	0.54	0.54	0.52	0.52						
60	0.34	0.34	0.35	0.38	0.39	0.38	0.37	0.36	0.35	0.35	0.34	0.33						
65	0.23	0.22	0.23	0.25	0.26	0.25	0.26	0.25	0.24	0.24	0.23	0.22						
70	0.18	0.16	0.17	0.18	0.19	0.18	0.19	0.18	0.18	0.18	0.16	0.16						
75	0.14	0.12	0.12	0.14	0.14	0.14	0.15	0.13	0.13	0.14	0.12	0.12						
80	0.11	0.09	0.09	0.10	0.10	0.10	0.12	0.10	0.09	0.09	0.09	0.09						
85	0.07	0.05	0.05	0.06	0.05	0.05	0.07	0.05	0.05	0.06	0.04	0.04						
90	0.00	0.00	0.00	0.00	0.00	0.00	0.00	0.00	0.00	0.00	0.00	0.00						
95	0.00	0.00	0.00	0.00	0.00	0.00	0.00	0.00	0.00	0.00	0.00	0.00						
100	0.00	0.00	0.00	0.00	0.00	0.00	0.00	0.00	0.00	0.00	0.00	0.00						
105	0.00	0.00	0.00	0.00	0.00	0.00	0.00	0.00	0.00	0.00	0.00	0.00						
110	0.00	0.00	0.00	0.00	0.00	0.00	0.00	0.00	0.00	0.00	0.00	0.00						
115	0.00	0.00	0.00	0.00	0.00	0.00	0.00	0.00	0.00	0.00	0.00	0.00						
120	0.00	0.00	0.00	0.00	0.00	0.00	0.00	0.00	0.00	0.00	0.00	0.00						
125	0.00	0.00	0.00	0.00	0.00	0.00	0.00	0.00	0.00	0.00	0.00	0.00						
130	0.00	0.00	0.00	0.00	0.00	0.00	0.00	0.00	0.00	0.00	0.00	0.00						
135	0.00	0.00	0.00	0.00	0.00	0.00	0.00	0.00	0.00	0.00	0.00	0.00						
140	0.00	0.00	0.00	0.00	0.00	0.00	0.00	0.00	0.00	0.00	0.00	0.00						
145	0.00	0.00	0.00	0.00	0.00	0.00	0.00	0.00	0.00	0.00	0.00	0.00						
150	0.00	0.00	0.00	0.00	0.00	0.00	0.00	0.00	0.00	0.00	0.00	0.00						
155	0.00	0.00	0.00	0.00	0.00	0.00	0.00	0.00	0.00	0.00	0.00	0.00						
160	0.00	0.00	0.00	0.00	0.00	0.00	0.00	0.00	0.00	0.00	0.00	0.00						
165	0.00	0.00	0.00	0.00	0.00	0.00	0.00	0.00	0.00	0.00	0.00	0.00						
170	0.00	0.00	0.00	0.00	0.00	0.00	0.00	0.00	0.00	0.00	0.00	0.00						
175	0.00	0.00	0.00	0.00	0.00	0.00	0.00	0.00	0.00	0.00	0.00	0.00						
180	0.00	0.00	0.00	0.00	0.00	0.00	0.00	0.00	0.00	0.00	0.00	0.00						

C角度范围: 0度 - 360度  
C角度间隔: 30.0度  
测试速度: 快速  
环境温度: 25.3℃  
测试人员: zoe  
测试日期: 2024-7-29

γ角度范围: 0度 - 180度  
γ角度间隔: 1.0度  
测试系统: 远方(EVERFINE)GO-SPEX500\_V1系统 V2.00.461  
环境湿度: 65.0%  
测试距离: 3.160米 [K=1.0000]  
备注: LAMP:BXRE-30G2000-C-83 Ra:90  
LENS:PM-1083B 36R  
DRIVER: PUP40A-1WMC-850 700mA  
30minutes warm-up